

**IP.M.C.**

**PROFESSIONAL MAINTENANCE CERTIFICATIONS**

## **PAVIMENTAZIONI**

[www.pmc-srl.eu](http://www.pmc-srl.eu)







## OGNI STRUTTURA HA BISOGNO DI UN PAVIMENTO. LA SOLUZIONE: PAVIMENTI INDUSTRIALI IN RESINA, LA SCELTA VINCENTE PER OGNI AZIENDA.

Con il nostro team siamo specializzati in pavimenti industriali in resina, in impermeabilizzazioni e nel ripristino di pavimentazioni industriali usurate e danneggiate.

La realizzazione di pavimenti in resina comporta l'utilizzo di materiali specifici che insieme o singolarmente rispondono al meglio alle necessità di utilizzo della pavimentazione, una soluzione diversa per ogni esigenza, dalla logistica alla ristorazione fino al settore sanitario.

I materiali che più utilizziamo sono microcemento, massetto epossidico, autolivellante, resina, pavimento antiscivolo, pavimenti decorativi, pavimento antistatico.

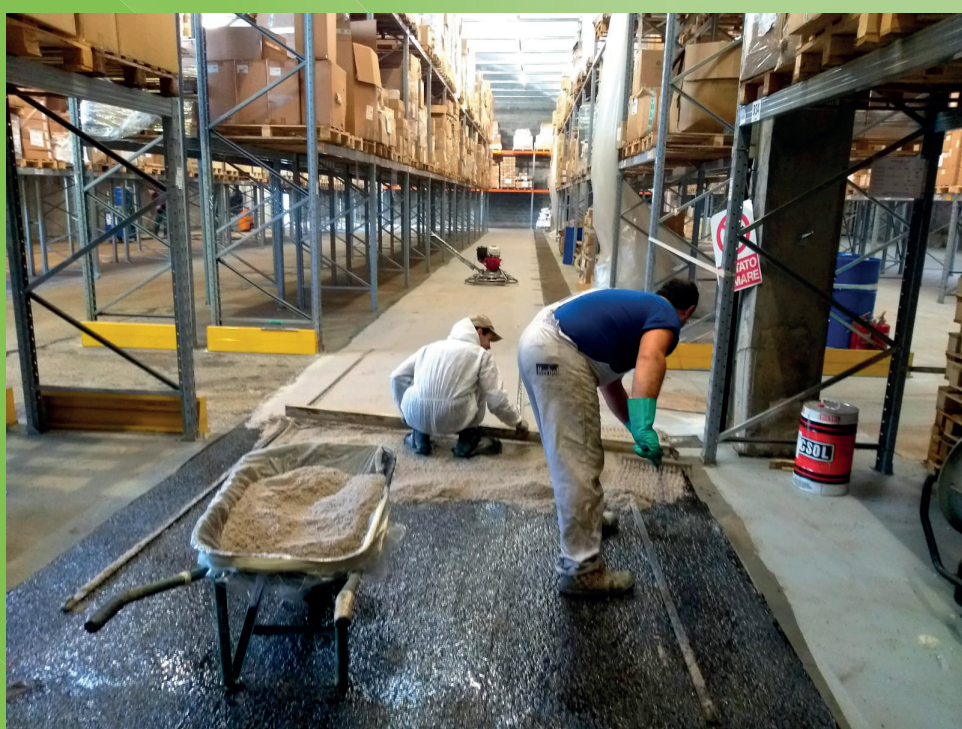






## Caratteristiche principali dei pavimenti in resina:

- estrema resistenza all'usura causata dai notevoli pesi fissi come quello degli scaffali pieni di merce
- eccellente resistenza alle trazioni meccaniche generate dall'intenso traffico di mezzi pesanti, muletti e/o veicoli AGV
- proprietà antisdrucchiolo volte a prevenire eventuali infortuni del personale
- possibilità di posa su spazi di notevoli dimensioni senza giunti per salvaguardare il pavimento stesso e i mezzi di trasporto che lo percorrono



- impermeabilità all'acqua, ad agenti chimici anche aggressivi e resistenza all'usura causata dall'accidentale perdita di carburanti e olii

- resistenza a notevoli escursioni termiche

- proprietà ignifuga

- possibilità di creare segnaletiche di diversi colori volte a indicare percorsi da seguire, aree interdette o dove è necessario prestare la massima sicurezza.



- elevata planarità in modo da rispettare i limiti dettati dalla normativa UNI 11146: 2005 che stabilisce i criteri da utilizzare nella realizzazione di pavimenti industriali al fine di renderli sicuri per chi vi lavora. Eventuali irregolarità sia convesse che concave dei pavimenti possono, infatti, essere una primaria causa di danni a merci, macchinari e veicoli e di infortunio per i dipendenti.
- disponibilità per rampe di accesso o altre zone particolarmente critiche di particolari finiture a lisca di pesce o pettine volte ad aumentare l'aderenza delle gomme
- facilità e velocità di posa su qualunque fondo preesistente anche danneggiato
- facilità di pulizia e igienizzazione, anche grazie all'assenza di giunti.

Ovviamente abbiamo a disposizione anche squadre di posatori di pavimentazioni in resina per ogni necessità.



***Niente è lasciato al caso. Con la PMC SRL la vostra sicurezza è una certezza!***

**PMC SRL**

Via Marco Polo 2b - 24062, Costa Volpino (BG)  
Tel. 035/0343763 - [info@pmc-srl.eu](mailto:info@pmc-srl.eu) - [www.pmc-srl.eu](http://www.pmc-srl.eu)